

# Neorrealismo: Realismo Estructural de Kenneth Waltz

Dr. Rodrigo Sandoval Almazan UAEMEX

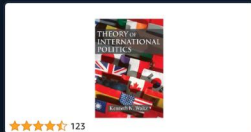
---

- Introducción al neorrealismo como evolución del realismo clásico
- Enfoque en la estructura del sistema internacional como determinante del comportamiento estatal
- Objetivo: Comprender cómo la anarquía y el equilibrio de poder moldean las relaciones internacionales



# ¿Qué es el Neorrealismo?

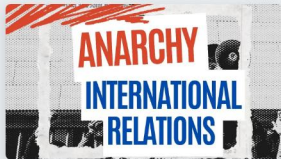
- Desarrollado por Kenneth Waltz en *Theory of International Politics* (1979)
- Diferencia con el realismo clásico:
  - Realismo clásico: énfasis en la **naturaleza humana** (egoísmo, lucha por poder)
  - Neorrealismo: énfasis en la **estructura anárquica** del sistema internacional
- La estructura, no los actores, define los resultados.



# La Estructura Anárquica

---

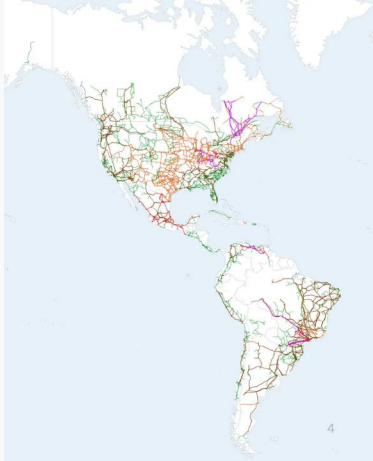
- **Anarquía:** Ausencia de una autoridad central en el sistema internacional.
- Los **Estados** son los principales actores, actuando en un entorno de autodefensa.
- La anarquía genera **incertidumbre** y competencia por la seguridad.
- **Consecuencia:** Los Estados priorizan la supervivencia y el poder relativo.



# Componentes de la Estructura

Según Waltz, la estructura internacional se define por:

- **Principio ordenador:** Anarquía (ausencia de un gobierno mundial centralizado).
- **Distribución de capacidades:** Desigualdad de poder entre los Estados (potencias grandes frente a pequeñas).
- **Unidades funcionales similares:** Estados que desempeñan roles parecidos, primando la búsqueda de seguridad.
- La estructura condiciona el comportamiento de los Estados, más allá de sus intenciones individuales.



# Equilibrio de Poder

Concepto central del neorrealismo

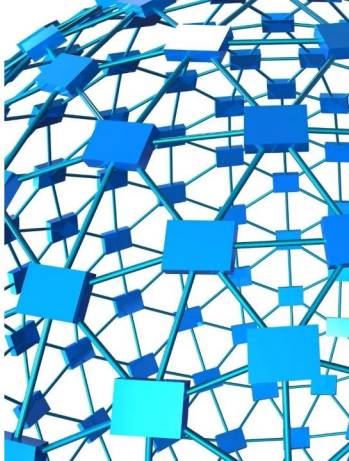
Los Estados buscan mantener o alcanzar un equilibrio de poder para garantizar su seguridad.

- ✓ **Bipolar:** Dos grandes potencias (ej. Guerra Fría: EE.UU. vs. URSS)
- ✓ **Multipolar:** Múltiples potencias compitiendo (ej. Europa pre-1914)

El equilibrio surge de la competencia, no de la cooperación.



# Conclusión



# Implicaciones del Neorrealismo

---

- **Competencia constante:** La anarquía fomenta rivalidades y desconfianza.
- **Seguridad como prioridad:** Los Estados sacrifican otros objetivos por la seguridad.
- **Estabilidad relativa:** El equilibrio de poder previene guerras totales, pero no conflictos menores.
- **Crítica:** Subestima factores internos (cultura, ideología) y actores no estatales.



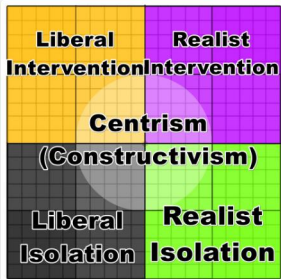
# Diferencias con Otras Teorías

## Vs. Liberalismo

- **Liberalismo:** La cooperación y las instituciones internacionales mitigan la anarquía.
- **Neorrealismo:** Las instituciones son débiles frente al poder estatal.

## Vs. Constructivismo

- **Constructivismo:** Las ideas y normas moldean el comportamiento.
- **Neorrealismo:** La estructura material (poder) es el factor dominante.





# Relevancia Actual

## Aplicaciones del neorrealismo en el siglo XXI:

- Competencia entre EE.UU. y China como nuevo equilibrio bipolar
- Alianzas regionales (AUKUS, QUAD) como respuestas al poder chino
- Explica tensiones geopolíticas, pero enfrenta desafíos con actores no estatales (terrorismo, corporaciones)



# Referencias

---

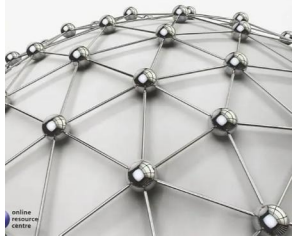
## Formato APA

- Waltz, K. N. (1959). *Man, the state, and war: A theoretical analysis*. Columbia University Press.
- Waltz, K. N. (1979). *Theory of international politics*. McGraw-Hill.
- Waltz, K. N. (1981). The spread of nuclear weapons: More may be better. *The Adelphi Papers*, 21(171), 1-32.
- Waltz, K. N. (1993). The emerging structure of international politics. *International Security*, 18(2), 44-79.

## INTERNATIONAL RELATIONS THEORIES DISCIPLINE AND DIVERSITY

THIRD EDITION

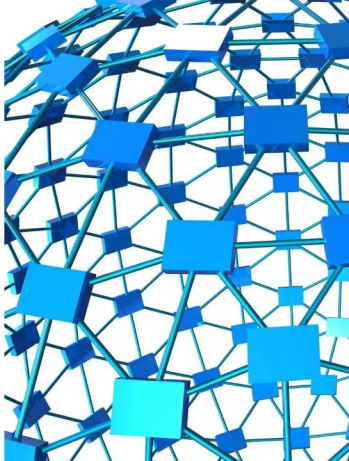
TIM DUNNE | MILJA KURKI | STEVE SMITH



# Conclusión

- ✓ El neorrealismo de Waltz redefine el estudio de las relaciones internacionales al centrarse en la **estructura anárquica**.
- ✓ El **equilibrio de poder** es clave para entender la estabilidad y conflicto en el sistema internacional.
- ✓ **Legado:** Proporciona un marco robusto, pero debe complementarse con otras perspectivas para abordar la complejidad actual.

*¿Sigue siendo el neorrealismo suficiente para explicar el mundo contemporáneo?*



# Estudio de Caso

## Rivalidad EE.UU.-China

---

**Análisis:** Esta no es una nueva Guerra Fría. Es una competencia multidimensional:

**Tecnología:** 5G, Inteligencia Artificial, semiconductores

**Economía:** Guerras comerciales, BRI vs. B3W

**Militar:** Modernización del EPL, tensiones en Mar de China Meridional y Taiwán

**Ideología:** Democracia liberal vs. socialismo con características chinas

